

ORGANIGRAMME DE L'ÉQUIPE DE DIRECTION

DIRECTION

JUILLET 2020

Service zonal de défense et de sécurité
Thierry WATTERLOT

Service communication
André QUERRE

Assistante sociale
du personnel
Patricia VOISIN



Yannick BARILLET
Directeur



Françoise HARDY
Directrice Adjointe

MRIICE
Mission régionale
et interdépartementale
inspection contrôle et
évaluation



Christylla
ETIENNE-JACQUET*
Responsable

MOS
Mission observation
statistique



Isabelle BRUN **
Responsable

PÔLE SPORT

Patrice FOUREL
Responsable

PÔLE FORMATION
CERTIFICATION

Franck VERGER
Responsable

PÔLE HÉBERGEMENT,
INSERTION, LOGEMENT,
IMMIGRATION-ASIÉ

Vincent SEVAER
Responsable

SECRETARIAT
GÉNÉRAL

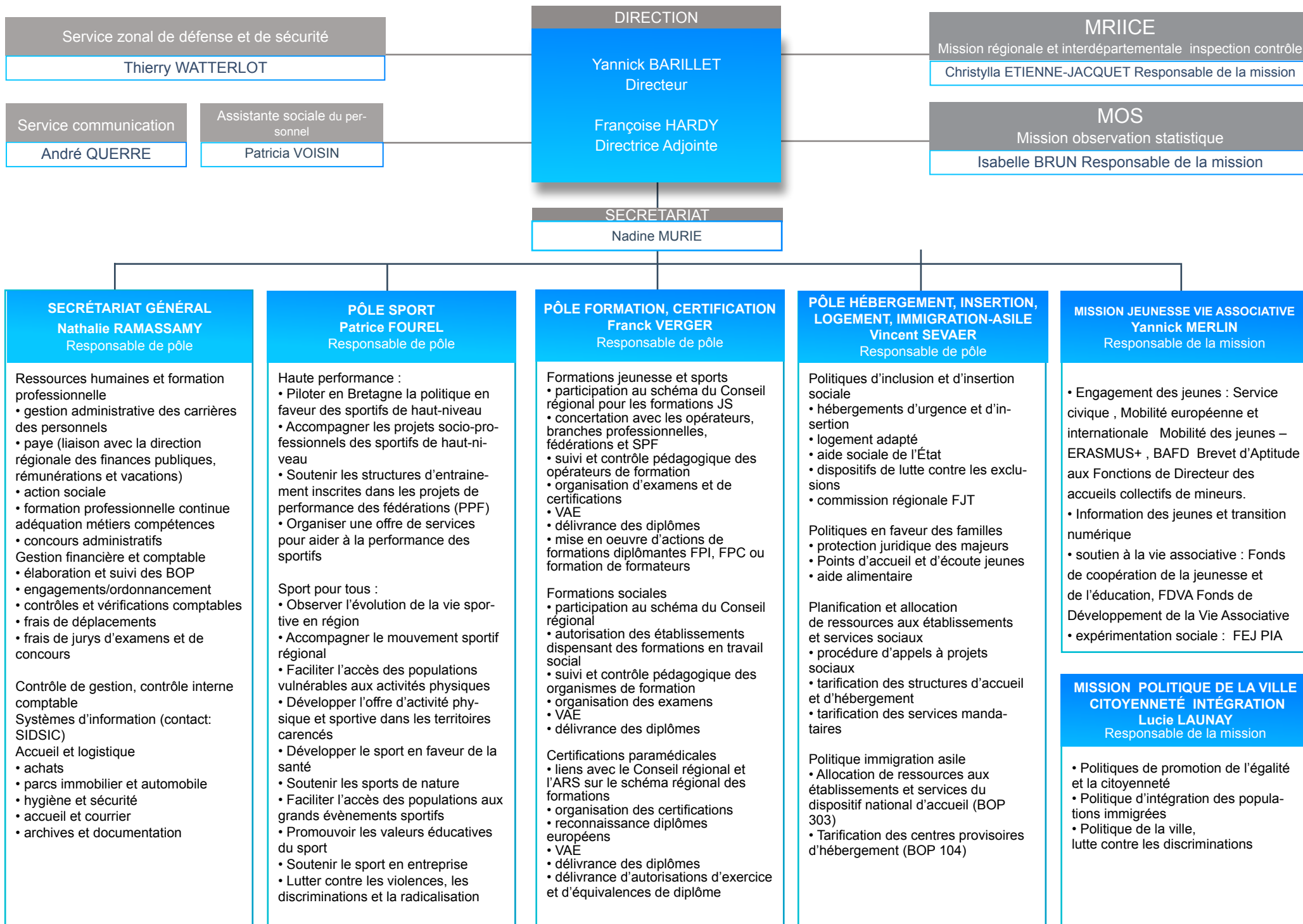
Nathalie RAMASSAMY
Responsable

MISSION JEUNESSE
VIE ASSOCIATIVE

Yannick MERLIN
Responsable

MISSION POLITIQUE
DE LA VILLE,
CITOYENNETÉ,
INTÉGRATION

Lucie LAUNAY
Responsable



SECRÉTARIAT GÉNÉRAL
Nathalie RAMASSAMY
Responsable de pôle

Ressources humaines et formation professionnelle

- gestion administrative des carrières des personnels
- paye (liaison avec la direction régionale des finances publiques, rémunérations et vacations)
- action sociale
- formation professionnelle continue adéquation métiers compétences
- concours administratifs

Gestion financière et comptable

- élaboration et suivi des BOP
- engagements/ordonnancement
- contrôles et vérifications comptables
- frais de déplacements
- frais de jurys d'examens et de concours

Contrôle de gestion, contrôle interne comptable

Systèmes d'information (contact: SIDSIC)

Accueil et logistique

- achats
- parcs immobilier et automobile
- hygiène et sécurité
- accueil et courrier
- archives et documentation

PÔLE SPORT
Patrice FOUREL
Responsable de pôle

Haute performance :

- Piloter en Bretagne la politique en faveur des sportifs de haut-niveau
- Accompagner les projets socio-professionnels des sportifs de haut-niveau
- Soutenir les structures d'entraînement inscrites dans les projets de performance des fédérations (PPF)
- Organiser une offre de services pour aider à la performance des sportifs

Sport pour tous :

- Observer l'évolution de la vie sportive en région
- Accompagner le mouvement sportif régional
- Faciliter l'accès des populations vulnérables aux activités physiques
- Développer l'offre d'activité physique et sportive dans les territoires carencés
- Développer le sport en faveur de la santé
- Soutenir les sports de nature
- Faciliter l'accès des populations aux grands événements sportifs
- Promouvoir les valeurs éducatives du sport
- Soutenir le sport en entreprise
- Lutter contre les violences, les discriminations et la radicalisation

PÔLE FORMATION, CERTIFICATION
Franck VERGER
Responsable de pôle

Formations jeunesse et sports

- participation au schéma du Conseil régional pour les formations JS
- concertation avec les opérateurs, branches professionnelles, fédérations et SPF
- suivi et contrôle pédagogique des opérateurs de formation
- organisation d'examens et de certifications
- VAE
- délivrance des diplômes
- mise en oeuvre d'actions de formations diplômantes FPI, FPC ou formation de formateurs

Formations sociales

- participation au schéma du Conseil régional
- autorisation des établissements dispensant des formations en travail social
- suivi et contrôle pédagogique des organismes de formation
- organisation des examens
- VAE
- délivrance des diplômes

Certifications paramédicales

- liens avec le Conseil régional et l'ARS sur le schéma régional des formations
- organisation des certifications
- reconnaissance diplômes européens
- VAE
- délivrance des diplômes
- délivrance d'autorisations d'exercice et d'équivalences de diplôme

PÔLE HÉBERGEMENT, INSERTION, LOGEMENT, IMMIGRATION-ASILE
Vincent SEVAER
Responsable de pôle

Politiques d'inclusion et d'insertion sociale

- hébergements d'urgence et d'insertion
- logement adapté
- aide sociale de l'État
- dispositifs de lutte contre les exclusions
- commission régionale FJT

Politiques en faveur des familles

- protection juridique des majeurs
- Points d'accueil et d'écoute jeunes
- aide alimentaire

Planification et allocation de ressources aux établissements et services sociaux

- procédure d'appels à projets sociaux
- tarification des structures d'accueil et d'hébergement
- tarification des services mandataires

Politique immigration asile

- Allocation de ressources aux établissements et services du dispositif national d'accueil (BOP 303)
- Tarification des centres provisoires d'hébergement (BOP 104)

MISSION JEUNESSE VIE ASSOCIATIVE
Yannick MERLIN
Responsable de la mission

- Engagement des jeunes : Service civique , Mobilité européenne et internationale
- Mobilité des jeunes – ERASMUS+ , BAFD Brevet d'Aptitude aux Fonctions de Directeur des accueils collectifs de mineurs.
- Information des jeunes et transition numérique
- soutien à la vie associative : Fonds de coopération de la jeunesse et de l'éducation, FDVA Fonds de Développement de la Vie Associative
- expérimentation sociale : FEJ PIA

MISSION POLITIQUE DE LA VILLE CITOYENNETÉ INTÉGRATION
Lucie LAUNAY
Responsable de la mission

- Politiques de promotion de l'égalité et la citoyenneté
- Politique d'intégration des populations immigrées
- Politique de la ville, lutte contre les discriminations